



Le détecteur linéaire de fumée  
pour environnements exigeants

SecuriBeam

## SecuriBeam est à l'aise en environnement vraiment difficile



### Installations de recyclage

Dans les environnements malpropres comme les centres de recyclage, il n'est pas rare qu'un détecteur de fumée industriel doté des fonctionnalités de SecuriBeam ILJA PRO soit la seule option viable pour la détection d'incendie. En effet, les détecteurs ponctuels ne sont pas adaptés à la présence de poussière. Certes, les détecteurs de fumée par aspiration perfectionnés fonctionnent en atmosphère poussiéreuse, mais ils se heurtent à des limites. Quant aux détecteurs de chaleur linéaires, ils ont du mal à réaliser une détection incendie appropriée quand ils sont installés très haut, au-dessous du plafond.



### Étables

Des milliers d'animaux vivent parfois dans les grandes étables, au milieu de matériaux combustibles tels que foin ou céréales. Une détection incendie précoce est décisive pour assurer la survie des animaux, et de l'exploitation. SecuriBeam permet une méthode de détection fiable, même en cas de forte teneur en poussière dans l'air, parce qu'il peut distinguer la fumée de la poussière et assure ainsi une détection fiable des incendies. Et ce, avec un excellent rapport coût-efficacité grâce à la simplicité de son installation et de sa maintenance.



### Halls d'entrepôt et de production

Que ce soit directement au-dessus d'une bande transporteuse ou en entrepôt, SecuriBeam est la solution idéale pour la protection d'usines et de magasins de stockage. Il est ainsi possible de surveiller de manière fiable de grands locaux avec un nombre réduit d'appareils, car les émetteurs et les récepteurs SecuriBeam ont une grande portée. Cette caractéristique, associée aux longs cycles de maintenance, est l'une des principales raisons pour lesquelles SecuriBeam vous offre un excellent rapport coût/utilité.



### Piscines couvertes

Le taux d'humidité dans les piscines couvertes met à mal de nombreux détecteurs de fumée et réduit considérablement leur durée de vie. Ce n'est pas le cas avec SecuriBeam, qui offre une détection intégrale dans de grands locaux avec un nombre restreint d'appareils émetteurs et récepteurs. Mieux encore : les modèles ILJA résistent aux fluides et peuvent de plus être équipés d'un verre anti-gouttes. Ils restent ainsi fonctionnels même si un appareil entre en contact avec de l'eau. L'appareil peut faire l'objet d'aspersions d'eau.



### Terminaux d'aéroport

Le positionnement d'installations de détection incendie se révèle difficile dans les vastes terminaux d'aéroports : d'une part, la fumée est diluée par la climatisation et a tendance à se stratifier. Parallèlement, une alerte incendie précoce est cruciale pour évacuer à temps des milliers de voyageurs. Avec une portée atteignant 200 mètres, SecuriBeam est un moyen de détection simple et économique qui permet une surveillance sur plusieurs niveaux verticaux.



### Centres commerciaux

Les centres commerciaux modernes offrent une expérience de d'achat dans plusieurs locaux reliés entre eux disposés autour d'un grand atrium sur plusieurs étages. Cela constitue un défi pour la détection d'incendie, notamment parce qu'une alerte précoce est indispensable pour permettre à la clientèle d'avoir suffisamment de temps pour évacuer les lieux. Grâce à sa sensibilité et à sa fiabilité, le détecteur optique de fumée SecuriBeam peut couvrir aisément ces grands espaces.

# Présentation de la famille SecuriBeam. Pour satisfaire à vos plus grandes exigences



ILIA, ERHS0712  
ILIA UL, ERHS0712-UL



ILIA blanc, ERHS0712-1013



ILIA PRO, ERHS0712-PRO

## ILIA

Pour utilisation dans le patrimoine culturel, les atriums, les locaux de grande hauteur, les terminaux d'aéroport

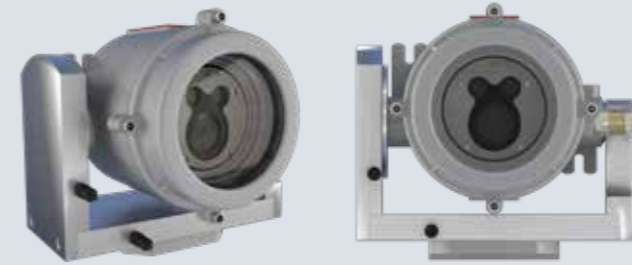
- Système à émetteur- récepteur
- Unité de contrôle pour la commande, le paramétrage, les tests et les travaux de maintenance de jusqu'à 8 détecteurs ILIA
- Détection de l'opacité de l'air et du changement de fréquence par la flamme
- Homologations : VdS, UL, ActivFire, SIL
- Longueur de surveillance : 10–200 m
- Indice de protection : IP65
- Gamme de température admissible : –20 °C à +65 °C

## ILIA PRO

Pour environnements très durs comme installations de recyclage, étables, applications industrielles poussiéreuses

Avec ILIA PRO, vous bénéficiez, en plus des caractéristiques d'ILIA (voir ci-dessus), des avantages suivants

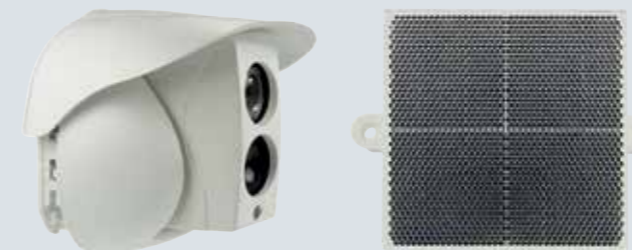
- Seuils d'alarme supplémentaires moins sensibles
- Temps de retard d'alarme plus longs
- Possibilité de définir une préalarme



ILIA ATEX



G100



BSD 535

## ILIA ATEX

Pour environnements à atmosphère explosive

- Système à émetteur-récepteur pour environnements ATEX
- Homologations : ATEX, SIL
- Zones ATEX : 1, 2, 21, 22
- Longueur de surveillance : 10–120m
- Indice de protection : IP66
- Gamme de température admissible : –30 °C à +65 °C

## G100

Pour applications de base comme dans de petits entrepôts, des centres commerciaux et des musées

- Système à émetteur- récepteur
- Design compact
- Homologations : VdS
- Longueur de surveillance : 5–100m
- Indice de protection : IP44
- Gamme de température admissible : –20 °C à +55 °C

## BSD 535

Pour applications de base comme dans des entrepôts, des halls de réception, des églises, des cinémas

- Système à réflecteur
- Design compact
- Homologations : VdS
- Longueur de surveillance : 3–100m
- Indice de protection : IP31
- Gamme de température admissible : –10 °C à +55 °C

# Les deux principes de fonctionnement de nos détecteurs de fumée

## Détecteur ILIA avec système à émetteur-récepteur

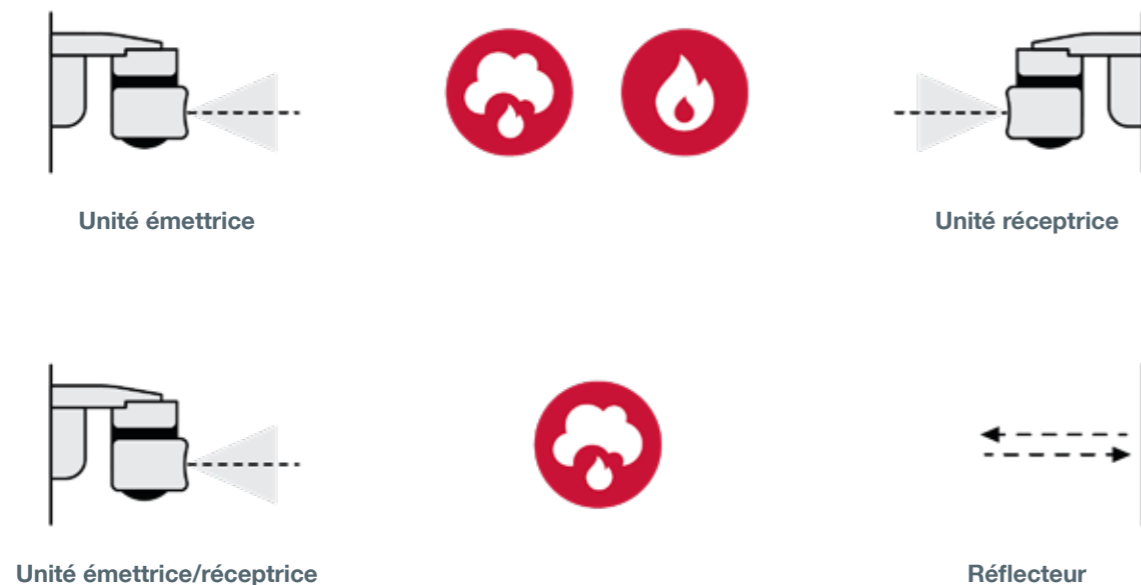
Les détecteurs ILIA de SecuriBeam disposent de deux faisceaux infrarouges (Dual Wave Technologie) et ont ainsi une tolérance vis-à-vis des mouvements du bâtiment. Concrètement, l'émetteur envoie deux faisceaux infrarouges qui sont détectés par le récepteur. Le système analyse alors le faisceau reçu selon deux critères différents : présence d'opacité ? Celle-ci est due à la fumée. Ou bien il enregistre la modification de la fréquence du faisceau infrarouge émis. Celle-ci est provoquée par les flammes. Vous obtenez donc une double protection contre l'incendie.

## BSD 535 avec système de détection par réflexion

Dans le cas du détecteur BSD 535, l'émetteur et le récepteur se trouvent dans le même boîtier. Le rayon infrarouge est projeté vers un réflecteur qui le renvoie vers le récepteur. L'appareil analyse alors la part de lumière émise qui lui est renvoyée. En cas d'opacité due à la fumée, le système déclenche une alarme.

### Vos avantages

- Détection 3-en-1 : les détecteurs signalent la fumée, les flammes et même la chaleur
- Détectent très rapidement les trois facteurs d'incendie dans leur phase d'émergence.
- Grâce à leur design discret et élégant, s'intègrent parfaitement dans l'environnement, même quand ils sont bien en vue
- Deux faisceaux infrarouges (Dual Wave Technologie) pour une meilleure tolérance vis-à-vis des mouvements du bâtiment



## Huit détecteurs, une unité de contrôle centrale - pour une programmation et une maintenance simplifiées

Configurer, utiliser, faire la maintenance : dans la famille de détecteurs de fumée ILIA, tout ceci est réalisé avec une seule unité de contrôle. Celle-ci peut être connectée à huit détecteurs de fumée au maximum. L'avantage : l'accès centralisé aux détecteurs connectés permet de les utiliser en des endroits inaccessibles et facilite tous les travaux ultérieurs. Vous économisez du temps et de l'argent. Un contact direct avec le détecteur de fumée n'est nécessaire que lors du montage.

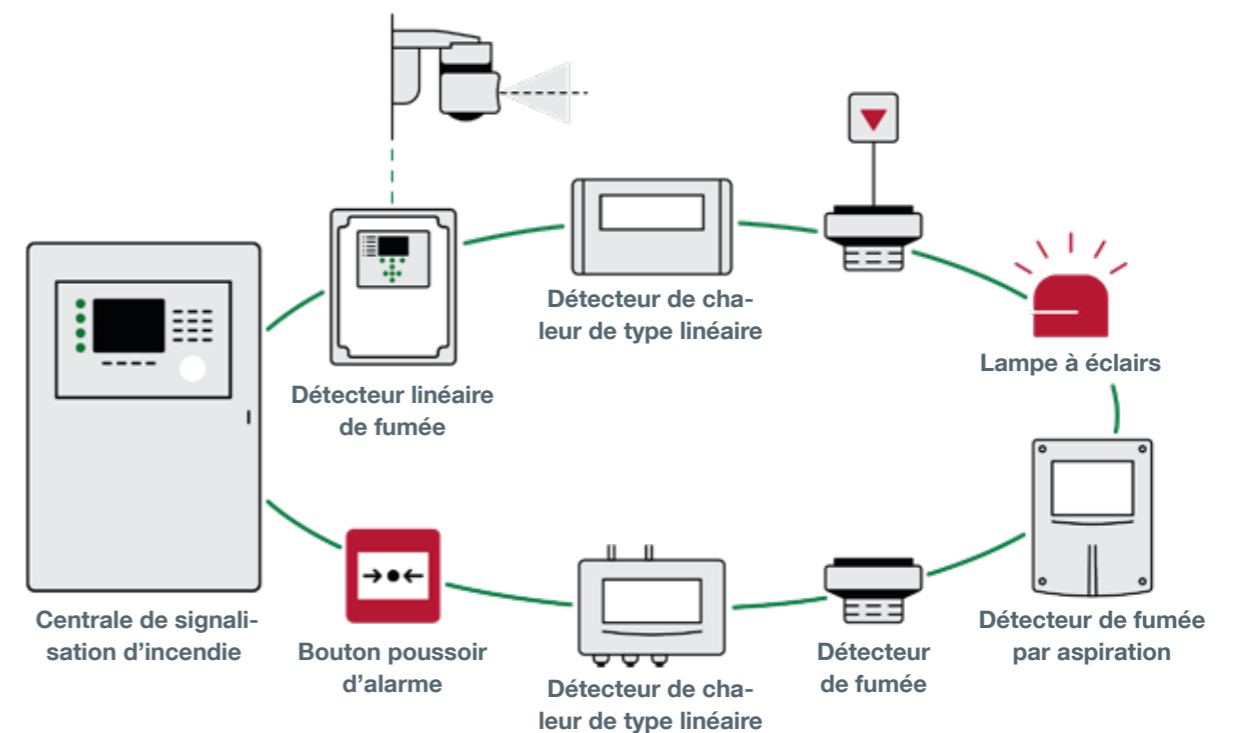


## Câblage rapide grâce à l'intégration au système de détection d'incendie SecuriFire

Outre la commande centralisée, le contrôleur CLI permet aussi l'intégration à la boucle de détection incendie de SecuriFire grâce à une carte d'interface enfichable en option. Résultat : le câblage peut être réalisé plus rapidement grâce à l'intégration totale, car il n'est plus nécessaire de relier des contacts de relais.

### Vos avantages

- Idéal pour une utilisation en des endroits difficiles d'accès
- Connexion simple à la centrale incendie SecuriFire avec accès à toutes les données
- Grâce à l'unité de contrôle déportée, aussi bien la programmation que la maintenance sont simples et rapides à effectuer.



## Les atouts de la famille SecuriBeam

### ILIA

Type de détection :

#### Systeme à émetteur-récepteur

Deux faisceaux infrarouges sont émis par l'unité émettrice. L'unité réceptrice analyse en continu les faisceaux lumineux reçus.

Distance de détection max. :

## 200 mètres

Principe de détection :

#### Opacité et fréquence

### BSD 535

Type de détection :

#### Systeme à réflecteur

Le faisceau infrarouge est émis par le détecteur, puis réfléchi par un réflecteur et retourne au détecteur. Celui-ci y recherche une éventuelle atténuation par rapport au faisceau initialement émis.

Distance de détection max. :

## 100 mètres

Principe de détection :

#### Opacité

### CLI ou CSRLS

Les unités de commande centrales :

## 1 pour 8

Vous pouvez connecter jusqu'à huit détecteurs ILIA à une unité de contrôle centrale. Votre avantage : vous pouvez réaliser la programmation et la maintenance des détecteurs à distance, en tout confort.

L'interconnexion :

## RS-485

Une connexion toujours sécurisée et fiable entre le détecteur ILIA et l'unité de commande centrale est assurée par une liaison RS-485 robuste conforme aux normes industrielles.

Environnements ATEX :

## Zones 1, 2 / zones 21, 22

La version ATEX de la famille ILIA assure aussi la sécurité dans les zones classées à atmosphère explosive ou susceptible de l'être, car elle peut être utilisée dans les zones ATEX 1, 2 pour gaz inflammables ainsi que dans les zones 21, 22 pour poussières inflammables.



## Dans la famille SecuriBeam, les bonnes caractéristiques se comptent par trois.

Les détecteurs de fumée de la famille SecuriBeam sont robustes et fabriqués en qualité industrielle : cela les rend durables et protège vos investissements. Ils peuvent être installés de manière discrète et s'intègrent parfaitement à leur environnement. Quelles que soient vos exigences, SecuriBeam peut les satisfaire.

## Nos accessoires spéciaux pour la protection dans des conditions extrêmes

Les détecteurs ILIA accomplissent toujours leurs tâches en toute fiabilité dans des environnements difficiles. Toutefois, que faire lorsque la sollicitation due aux influences externes devient trop importante ? Nous avons une solution pour vous : nos accessoires assurent que votre détection incendie reste opérationnelle à tout moment.

### ILIA SOHI : protège le boîtier en plastique contre les endommagements

Si vous employez des substances qui pourraient attaquer le boîtier du détecteur ILIA : le boîtier de protection ILIA SOHI en matériaux particulièrement résistants protège le détecteur contre les endommagements.

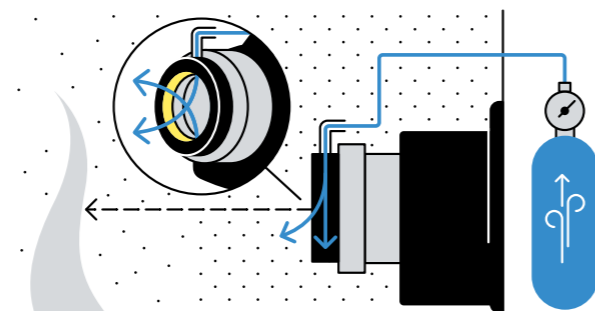
Nous recommandons d'utiliser ILIA SOHI :

- En cas de concentrations permanentes d'acides dans l'air (p. ex. dues à des huiles machine)
- En cas de concentrations de poussières exceptionnellement denses et agressives
- En cas de forte teneur en vapeur d'eau, de vapeur haute pression ou de jets d'eau lors de travaux de nettoyage

### ASIS : la bague à air comprimé de purge qui prévient la formation de dépôts gênants

En présence d'une forte concentration de poussières dans l'air ou d'une concentration de poussières exceptionnellement agressives, la bague à air comprimé de purge ASIS améliore la fonction de protection de ILIA SOHI. Elle établit un rideau permanent d'air comprimé qui éloigne les dépôts nuisibles de la vitre du boîtier de protection sans avoir d'influence négative sur le faisceau lumineux du détecteur ILIA.

Nous recommandons son application également lorsque vous ne pouvez pas nettoyer les détecteurs de fumée ou seulement moyennant des efforts disproportionnés. Ou lorsque le niveau d'encrassement est si important qu'il n'est pas possible de respecter un intervalle de maintenance régulier.



SecuriBeam ILIA avec bague à air comprimé (AirShield)

### Vos avantages

- Les accessoires de protection du détecteur sont extensibles pour divers environnements
- Le boîtier de protection et la bague à air comprimé sont prédestinés à une utilisation dans des environnements extrêmes, difficiles ainsi qu'humides
- La lentille à nano-revêtement évite l'adhérence des poussières

### Protection IP : 65

Tous les détecteurs linéaires de fumée de la famille ILIA atteignent en standard l'indice de protection IP 65. Cela signifie que vous ne devez pas vous préoccuper de la pénétration de poussières ni de jets d'eau et que la protection contre les contacts accidentels est elle aussi élevée. C'est pourquoi ils sont votre premier choix pour la protection incendie dans des environnements industriels poussiéreux ou pour d'autres domaines d'application extrêmes.

### Lentille à nano-revêtement

Chaque détecteur ILIA possède une lentille à nano-revêtement de pointe. Son avantage décisif : elle repousse les gouttes d'eau, la poussière, la graisse et la saleté, offrant ainsi une meilleure qualité du signal et une plus grande longévité. Si la charge en poussière est extrêmement élevée dans vos bâtiments, vous pouvez protéger vos détecteurs de fumée en outre avec notre accessoire Airshield (voir page 10).

### Discret dans les locaux grande hauteur

Quand ils sont installés dans des bâtiments et hall de grande hauteur, les détecteurs de fumée SecuriBeam de la famille ILIA restent discrets et s'intègrent parfaitement. Saviez-vous que dans de tels bâtiments les murs extérieurs peuvent se dilater en raison des différences de température entre été et hiver ? Les détecteurs de fumée SecuriBeam peuvent malgré tout être réglés avec précision.



## Aperçu de tous les accessoires SecuriBeam

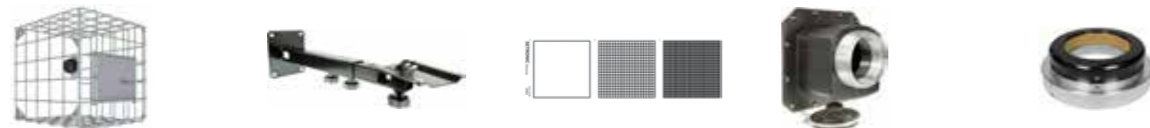
### Accessoires ILIA

Unités de contrôle :



CSRLS-2      SMLS      CLI      CM-IB      CM-IE

Applications spéciales :



GDP      SACA-G      STF4      SOHI      ASIS

### Accessoires BSD

Matériel supplémentaire :



BRU 535      BRC 535      BRP 535      BAB 535      BRE 535-1

## Utilisé dans le monde entier grâce à des certifications internationales

Des certifications et des tests de produits internationaux ouvrent aux détecteurs linéaires de fumée de la famille SecuriBeam un accès universel au marché et permettent son utilisation dans le monde entier.

Les détecteurs de fumée de la famille SecuriBeam parlent de nombreuses langues : des normes d'application valables dans le monde entier telles que NFPA 72, VDE 0833-2, TS 54-14, BS 5839-1 etc. peuvent être respectées sans aucun problème lors de la configuration des installations.

Securiton est présente dans le monde entier. Le siège principal se trouve en Suisse et nous sommes représentés par nos propres succursales ou des collaborateurs locaux au Brésil, en Chine, à Dubaï, en Inde, en Colombie, en Malaisie, au Mexique, en Espagne, au Royaume-Uni, en Thaïlande et au Vietnam.



# Aperçu des détecteurs de fumée SecuriBeam



BSD 535

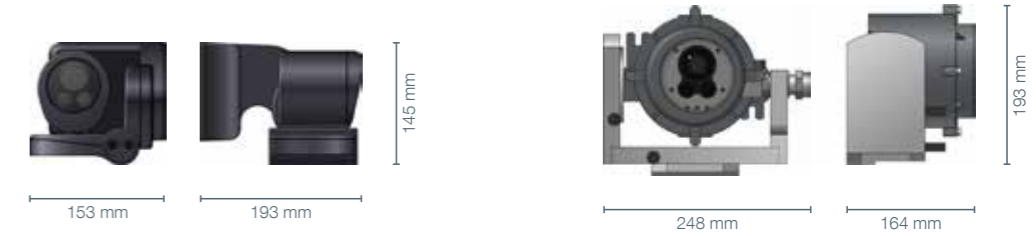
G100

## Détails du produit

	BSD 535	G100
Système	Réflecteur	Émetteur/récepteur
Unité de contrôle centrale	Non	Non
Détecteurs interconnectables par unité de contrôle	n. d.	n. d.
Technologie réseau	–	–
Distance de surveillance	3–100 m	5–100 m
Préalarme	Non	Non
Applications	Entrepôts, halls d'usine, atriums, halls de réception	Atriums, halls de réception et industriels
Homologations/certificats	VdS	VdS
Coloris	Blanc (RAL 9016)	Blanc (RAL 1013)

## Caractéristiques techniques

Plage de tension d'alimentation	12–30 VCC	19.2–28.8 VCC
Consommation de courant typ. 24VCC	15 mA	51 mA
Température de service	–10 à +55 °C	–20 à +55 °C
Relais	2 (alarme, dérangement)	2 (alarme, dérangement)
Extension	–	–
Intégration à SecuriFire	Par contact de relais	Par contact de relais
Zones ATEX	–	–



ILIA

ILIA PRO

ILIA UL

ILIA ATEX

## Détails du produit

	ILIA	ILIA PRO	ILIA UL	ILIA ATEX
Système	Émetteur/récepteur	Émetteur/récepteur	Émetteur/récepteur	Émetteur/récepteur
Unité de contrôle centrale	Oui	Oui	Oui	Oui
Détecteurs interconnectables par unité de contrôle	8	8	8	1
Technologie réseau	RS-485 avec max. 1200 m de câble	RS-485 avec max. 1200 m de câble	RS-485 avec max. 1200 m de câble	RS-485 avec max. 1200 m de câble
Distance de surveillance	10–200 m	10–200 m	10–200 m	10–120 m
Préalarme	Oui	Oui	Oui	Oui
Applications	Halls industriels, grands halls d'entrepôt, archives, cinémas	Halls industriels poussiéreux, recyclage	Halls industriels, grands halls d'entrepôt, archives, cinémas	Environnements ATEX
Homologations/certificats	VdS, UL, ActivFire, EAC, SIL	VdS, UL, ActivFire, EAC, SIL	UL	ATEX
Coloris	Noir (RAL 9005) blanc (RAL 1013)	Noir (RAL 9005)	Noir (RAL 9005)	Gris (RAL 9006)

## Caractéristiques techniques

Plage de tension d'alimentation	19.2–28.8 VCC			
Consommation de courant typ. 24VCC	50 mA / 270 mA			
CSRLS (1 détecteur/8 détecteurs)	50 mA / 270 mA	50 mA / 270 mA	50 mA / 270 mA	50 mA / 270 mA
CLI (1 détecteur/8 détecteurs)	150 mA / 350 mA	150 mA / 350 mA	–	–
Température de service	–20 à +65 °C	–20 à +65 °C	–20 à +65 °C	–30 à +65 °C
Relais	2 (alarme, dérangement par détecteur)	2 (alarme, dérangement par détecteur)	2 (alarme, dérangement par détecteur)	2 (alarme, dérangement par détecteur)
Extension	8	8	8	–
Intégration à SecuriFire	XLM 35 (uniquement avec CLI) Par contact de relais	XLM 35 (uniquement avec CLI) Par contact de relais	Par contact de relais	Par contact de relais
Zones ATEX	–	–	–	1, 2, 21, 22





**Securiton SA**

Systemes d'alarme et de securite  
Alpenstrasse 20, 3052 Zollikofen  
[www.securiton.ch](http://www.securiton.ch), [info@securiton.ch](mailto:info@securiton.ch)

Une entreprise du groupe Securitas Suisse

---